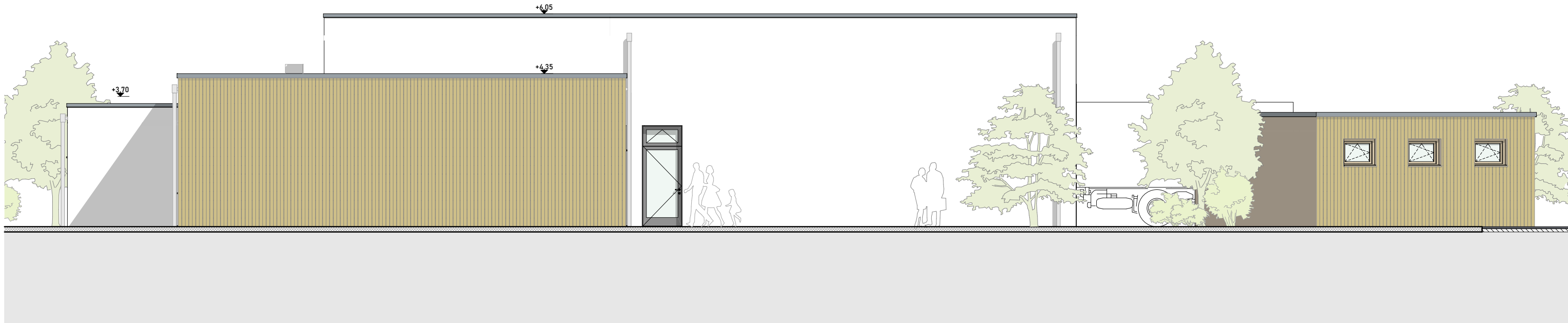
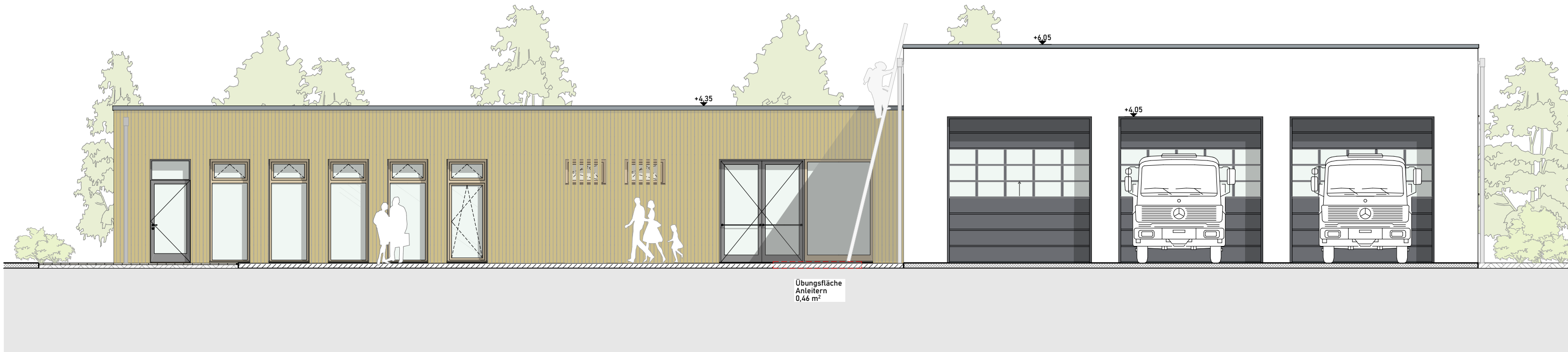


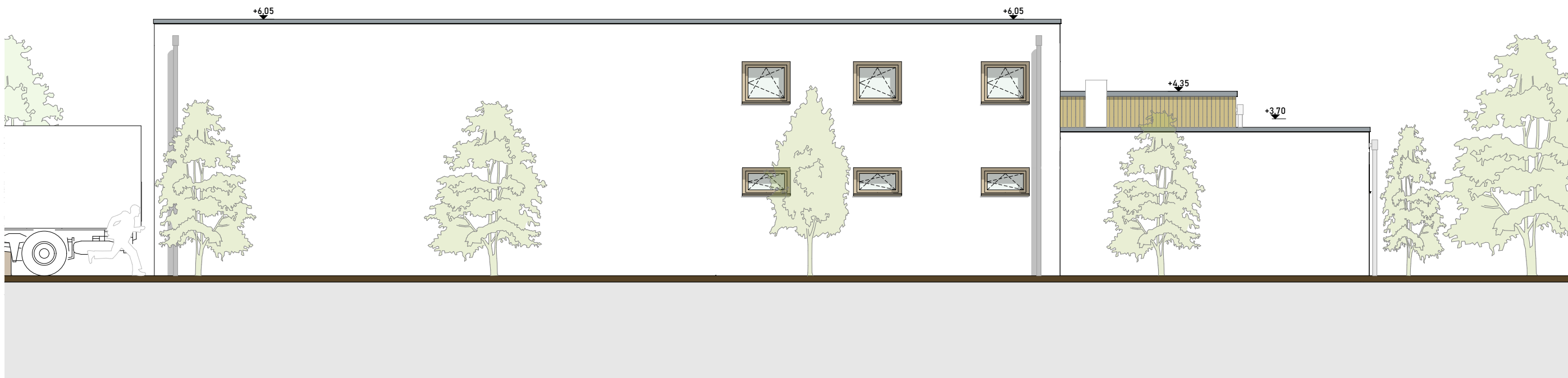
Ansicht West
M= 1:100



Ansicht Süd
M= 1:100



Ansicht Ost
M= 1:100



Ansicht Nord
M= 1:100



Änderung	Art der Änderung	Datum	Name

±0,00 = 415,20 m ü. NHN

Nachbarn	<div></div> <div></div> <div></div> <div></div> <div></div> <div></div>		
Bauvorhaben	<div>Entwurfsplanung</div> <div>Neubau Feuerwehrhaus Rieden</div> <div>Unterriedener Hauptstraße 90518 Unterrieden</div> <div>Flurnummer: 130 - 130/1 Gemarkung: Rieden</div>		
Bauherr	<div>Stadt Altdorf bei Nürnberg</div> <div>Röderstraße 10</div> <div>90518 Altdorf</div> <div></div> <div></div>		
Planinhalt	Ansichten - Variante (alternativ)		
Entwurfsverfasser	<div><div><div></div></div><div>L E R Z E R ING + PLAN GmbH Ingenieur- und Planungsgesellschaft Rennbahnstr. 1, 92318 Neumarkt Tel. 09181/27059-0 Fax -10 , info@lerzer-ip.de</div></div> <div>Stefan Lerzer</div>		
Datum	15.01.2026	1:100	Plan-Nr.: 300-06